

Pourquoi s'impliquer ?



Opération pollinisateurs
paysages multifonctionnels

syngenta.



Pourquoi les pollinisateurs sont-ils importants ?

Les insectes pollinisateurs jouent un rôle essentiel dans l'écosystème naturel. Ils pollinisent un large éventail de plantes qui sont des sources d'aliments essentiels pour les oiseaux et les animaux, ainsi que de nombreuses cultures fruitières, maraîchères et oléagineuses comestibles.



Les bourdons jouent un rôle crucial comme pollinisateurs. En soutenant les populations de bourdons et d'autres insectes pollinisateurs, on contribue à démontrer que les terrains de golf peuvent être gérés de façon harmonieuse avec l'environnement, tout en fournissant des habitats fauniques adéquats.

Aider la biodiversité à prospérer

Axée sur la création d'habitats naturels pour les abeilles et les autres insectes pollinisateurs, l'Opération pollinisateurs constitue un moyen pratique et utile d'accroître et d'améliorer la biodiversité à la ferme.

Ce programme offre aux participants la possibilité de convertir des terres peu productives en habitats pour les abeilles et les autres insectes pollinisateurs.

De plus, la mise en œuvre de l'Opération pollinisateurs dans les fermes nous aide à mieux comprendre l'impact que les modèles de gestion des terres axés sur la création d'habitats favorables aux pollinisateurs peuvent avoir sur la biodiversité et sur la santé des sols.

Qu'est-ce que l'Opération pollinisateurs

L'Opération pollinisateurs est un programme international de biodiversité de Syngenta, conçu pour augmenter les populations d'insectes pollinisateurs dans les fermes et dans les zones hors limites des terrains de golf.

Les fermes présentent un grand potentiel pour offrir un habitat et des sources d'aliments à bon nombre d'abeilles indigènes et insectes pollinisateurs. Des essais de recherche indépendants ont montré que la création de zones, même petites, consacrées à l'habitat des insectes pollinisateurs peut augmenter leur nombre de façon importante.

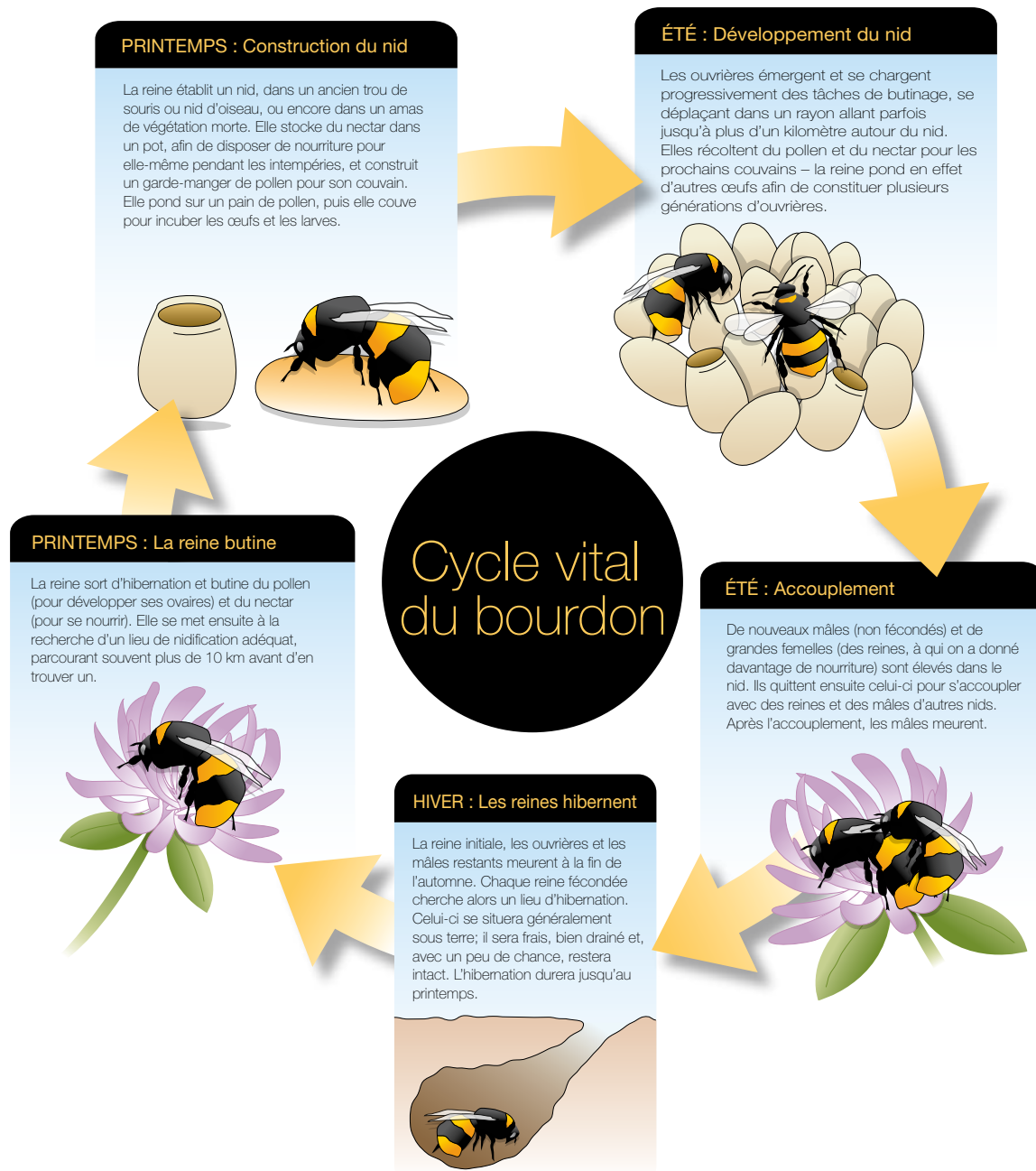
Le programme fournit le savoir et l'expertise requis pour gérer avec succès des habitats riches en pollen et en nectar tout en exploitant un terrain de golf offrant les meilleures conditions de jeu possibles. Les pratiques de gestion visant à créer des habitats riches en pollen et en nectar pour les bourdons et les autres insectes pollinisateurs, sont également bénéfiques pour la flore et la faune dans les fermes.





Grâce au mélange de semences de l'Opération pollinisateurs, les plantes à fleurs se succèdent afin d'offrir aux pollinisateurs une source constante de pollen et de nectar.

Les agriculteurs inscrits au programme recevront un lot de semences commerciales propres et de qualité élevée, exemptes d'espèces de mauvaises herbes nuisibles, afin d'établir un habitat dans le cadre de l'Opération pollinisateurs.



Comment sélectionner un site pour l'Opération pollinisateurs à la ferme

Parmi les lieux susceptibles de servir d'habitats aux pollinisateurs, citons :

- Les terres peu productives (pas trop salines ni trop enclines à la sécheresse)
- Les zones adjacentes aux haies-clôtures et les autres zones écologiquement fragiles (ex. : étangs, fossés de drainage, autres zones riveraines)
- Les lieux dont le drainage est convenable, dont la fertilité du sol est adéquate et dont l'exposition au soleil est appropriée
- Les tournières, par exemple les coins de champs



Mélange de semences de l'Opération pollinisateurs

Un des principaux avantages du mélange de l'Opération pollinisateurs est la fourniture d'une alimentation de grande qualité, comprenant le pollen dense en protéines des légumineuses, qui peut contribuer au développement des larves d'abeilles.

En plus d'être diversifié et nutritif pour les pollinisateurs, ce mélange présente des bénéfices agronomiques. Les légumineuses produisent leur propre azote, en fixant celui de l'air, et elles en fournissent aux plantes voisines qui ne le fixent pas. En outre, le mélange procure des éléments nutritifs aux microorganismes qui améliorent la santé du sol. Bon nombre des plantes du mélange sont utilisées comme cultures de couverture et cultures d'engrais vert, afin de protéger les terres contre l'érosion et d'ajouter de la matière organique dans le sol. Toutes les plantes (sauf la fléole des prés ou mil) sont reconnues pour leur longue floraison, et avec de bonnes pratiques de gestion, les vivaces continueront de fleurir tout au long de la saison.

Enfin, semer des vivaces au profit des pollinisateurs aidera peut-être d'autres insectes utiles, ce qui contribuera à une plus grande biodiversité et améliorera potentiellement les mécanismes naturels de lutte contre les ravageurs.